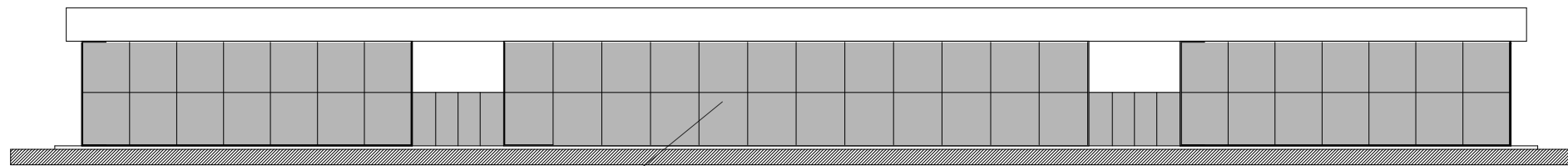


PIANTA

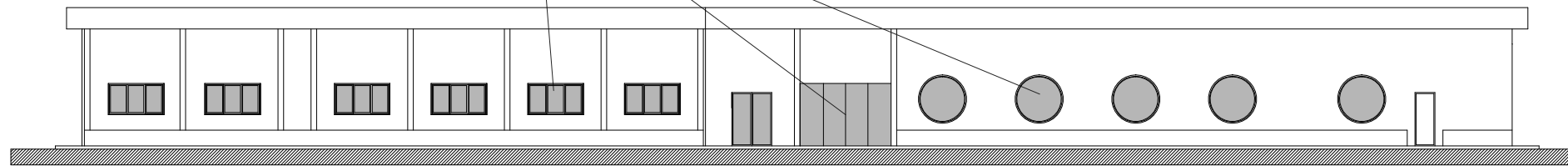
**LEGENDA**

- Area esterna da compensare a corpo nel canone mensile  
- Pulizia quotidiana di marciapiedi, rampe etc.) mq 320
- Area Servizi igienici ca compensare a corpo nel canone mensile  
- Pulizia quotidiana Servizi igienici Staz. Traghetto mq 33
- Area da compensare a corpo nel canone mensile  
- Pulizia quotidiana sala d'attesa mq 510

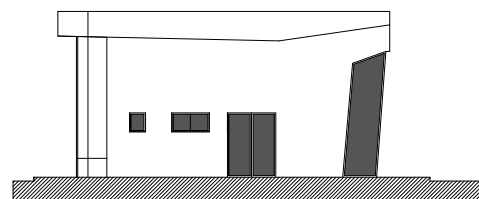


PROSPETTO "1"

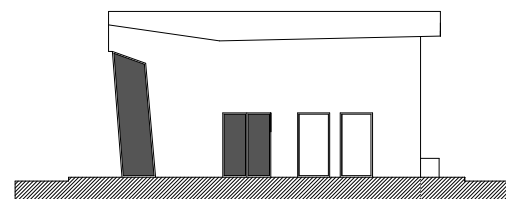
SUPERFICI VETRATE DA PULIRE CON  
CADENZA MENSILE COMPENSATE A CORPO NEL CANONE MENSILE



PROSPETTO "2"



PROSPETTO "3"



PROSPETTO "4"



OGGETTO

SERVIZIO PER LA PULIZIA DI STRADE E PIAZZALI, RITIRO E TRASPORTO A SMALTIMENTO DEI RIFIUTI NELL'AMBITO DEMANIALE DEL PORTO DI BRINDISI E SERVIZIO GIORNALIERO DI PULIZIA DEGLI IMMOBILI DEMANIALI E DEGLI UFFICI DELLA SEDE DI BRINDISI DELL'AUTORITA' DI SISTEMA PORTUALE PER MESI 7 (SETTE MESI)

elaborato

**PLANIMETRIE E PROSPETTI  
STAZIONE TRAGHETTO / TERMINAL  
CROCIERE**

data

SETTEMBRE 2019

TAVOLA

**05**

Scala  
1:200

Gruppo di lavoro:

Dott. Aldo TANZARELLA

Dott. Giorgio CONOCI

Dott. Aldo TANZARELLA  
Direttore del Dipartimento Esercizio Porto di Brindisi e Monopoli