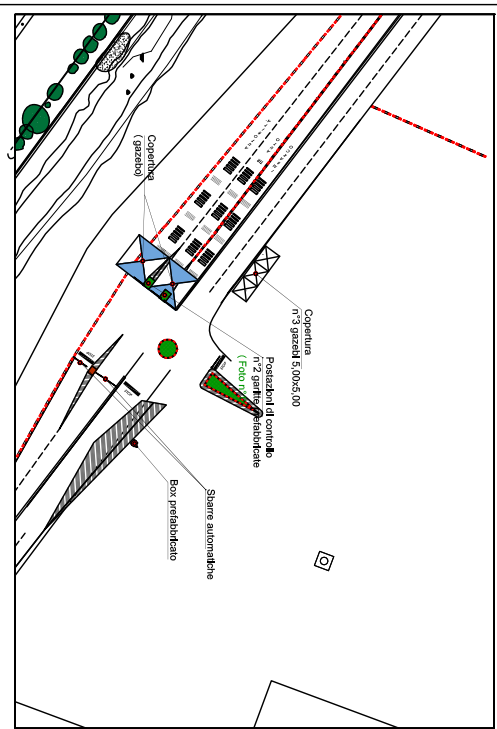


stralcio aerofotogrammetrico



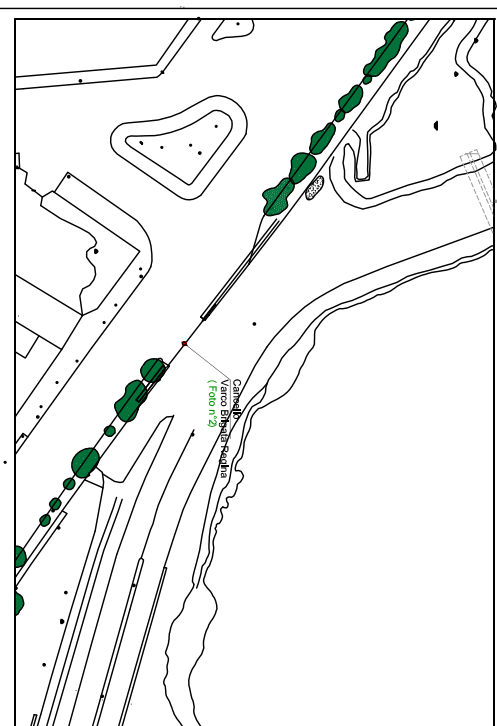
stralcio planimetrico - scala 1:1.000



stralcio aerofotogrammetrico



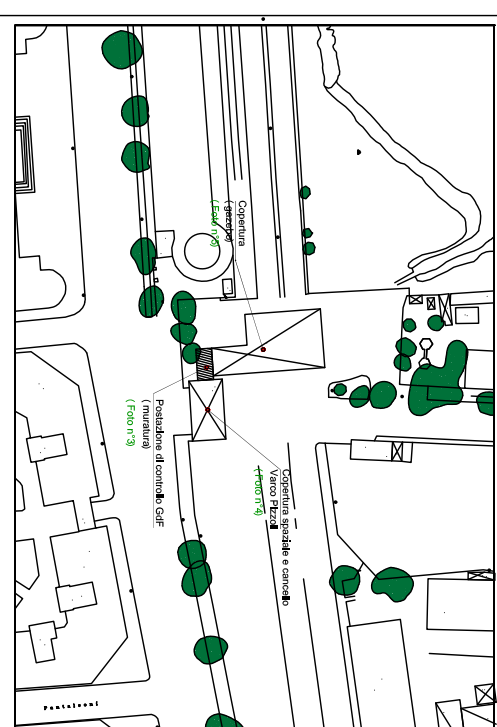
stralcio planimetrico - scala 1:1.000



stralcio aerofotogrammetrico



stralcio planimetrico - scala 1:1.000



ELABORAZIONE FOTOGRAFICA

FOTO n°1
POSTAZIONI DI CONTROLLO



FOTO n°2
VARCO BRIGATA REGINA



FOTO n°3
POSTAZIONE DI CONTROLLO GDF



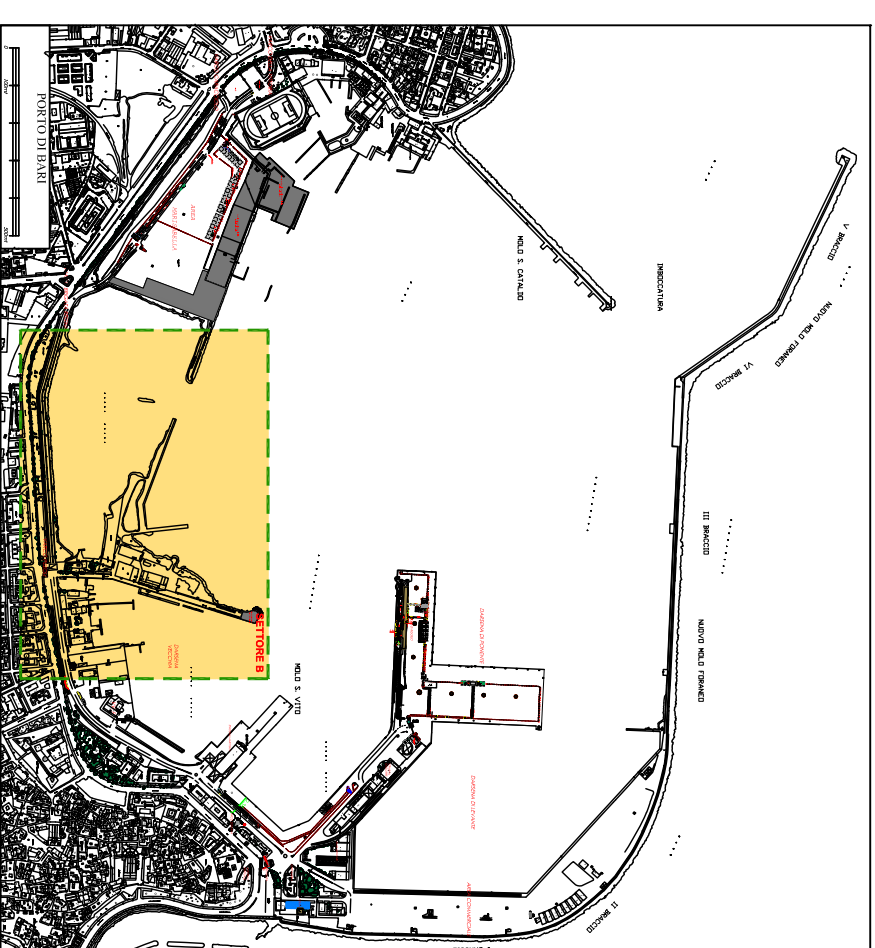
FOTO n°4
VARCO PIZZOLI



FOTO n°5
COPERTURA VARCO PIZZOLI



PLANIMETRIA GENERALE



DESCRIZIONE PROGETTO	ACCORDO QUADRO PER I LAVORI DI MANUTENZIONE E TENUTA IN ESERCIZIO DELLE INFRASTRUTTURE E DEGLI IMMOBILI NEGLI AMBITI DEMANIALI DEL PORTO DI BARI			C.D.G.
PROGETTISTA (SIT)	Ing. Antonio PANTANELLA (coordinatore) geom. Giovanni MARINELLI			APPROVAZIONE DEL PROGETTO
IL RESPONSABILE DEL PROCEDIMENTO	IL DIRETTORE DEI LAVORI	IL COORDINATORE SICUREZZA - C.S.P.	<input type="checkbox"/> Progetto di fattibilità <input type="checkbox"/> Studio di sicurezza <input type="checkbox"/> Progetto definitivo	
Ing. Francesco DILEVERANO			<input type="checkbox"/> Progetto definitivo <input type="checkbox"/> Studio di sicurezza	
IL DIRETTORE DEL DIMANTAMENTO TECNICO	DIRETTORI OPERATIVI	IL COORDINATORE SICUREZZA - C.S.E.	<input type="checkbox"/> Progetto definitivo <input type="checkbox"/> Studio di sicurezza	
Ing. Francesco DI LEVERANO			<input type="checkbox"/> Progetto definitivo <input type="checkbox"/> Studio di sicurezza	
DESCRIZIONE ELABORATO	PLANIMETRIA SETTORE B			n° FILE 01.02.BA.S.
NOI.E FILE	DATA EMISSIONE	DATA REVISIONE	DATA REVISIONE	SCALA 1 : 1.000